

# İşitme Yetersizliği

Kulağın herhangi bir kısmı normal şekilde çalışmadığında işitme kaybı meydana gelebilir. Buna dış kulak, orta kulak, iç kulak, işitme (akustik) siniri ve işitsel sistem dahildir.

## Belirti ve bulgular

İşitme kaybının belirti ve semptomları her çocuk için farklıdır.

## Belirtiler

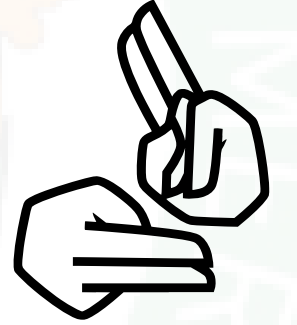
### Bebeklerde Belirtiler

- Yüksek seslerde ürkmez.
- Sesin kaynağına dönmez (6. Aydan sonra)
- 1 yaşına kadar “baba” veya “anne” gibi tek kelime çıktıkları olmaz
- Sizi gördüğünde başını çevirir, ancak sadece adını seslendiğinizde değil. Bu bazen dikkat etmemekle veya görmezden gelmekle karıştırılabilir ancak kısmi veya tam bir işitme kaybının sonucu olabilir.
- Bazı sesleri duyuyor ama bazılarını duymuyor gibi görünüyor.



### Çocuklarda Belirtiler

- Konuşma ertelenir.
- Konuşma net değildir.
- Yönergeleri takip etmez. Bu bazen dikkat etmemekle veya görmezden gelmekle karıştırılabilir ancak kısmi veya tam bir işitme kaybının sonucu olabilir.
- Sık sık “Ha?” der.
- TV sesini çok yükseltir.



Bebekler ve çocuklar nasıl oynadıkları, öğrendikleri, iletişim kurdukları ve hareket ettikleri konusunda dönüm noktalarına ulaşmalıdır. Bu kilometre taşlarından herhangi birinde bir gecikme, işitme kaybının veya diğer gelişimsel sorunların bir işareti olabilir.



## Tarama ve Teşhis

İşitme taraması, bir çocuğun işitme kaybı olup olmadığını söyleyebilir. İşitme taraması kolaydır. Aslında, bebekler tarama sırasında genellikle uykudadır. Çok kısa bir zaman alır - genellikle sadece birkaç dakika.

### Bebekler

Tüm bebekler en geç 1 aylıkken işitme taramasından geçmelidir. Çoğu bebeğin işitme taraması hastanedeyken yapılır. Bir bebek işitme taramasından geçemezse, mümkün olan en kısa sürede ancak en geç 3 aylıkken tam bir işitme testi yaptırmak çok önemlidir.

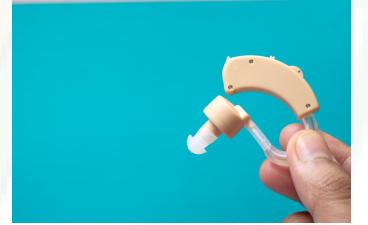
### Çocuklar

Çocuklar okula başlamadan önce veya çocuğun işitmesiyle ilgili herhangi bir endişe olduğunda işitme testlerini yaptırmalıdır. İşitme taramasından geçemeyen çocukların mümkün olan en kısa sürede tam bir işitme testi yaptırmaları gerekir.

### Tedaviler ve Müdahale Hizmetleri

Her kişi veya aile için tek bir tedavi veya müdahale cevap değildir. İyi tedavi planları, yakın izlemeyi, takipleri ve yol boyunca ihtiyaç duyulan değişiklikleri içerecektir. İşitme kayıplı çocuklar ve aileleri için birçok farklı iletişim seçeneği bulunmaktadır. Bu seçeneklerden bazıları şunlardır:

- İşaret dili gibi diğer iletişim yollarını öğrenmek
- İşitme cihazları ve koklear implantlar gibi iletişime yardımcı olacak teknolojiler
- Bazı işitme kaybı türlerini düzeltmek için ilaç ve cerrahi
- Aile destek hizmetleri



### Nedenler ve Risk Faktörleri

İşitme kaybı, doğumdan yetişkinliğe kadar yaşamın herhangi bir döneminde olabilir.

Bir çocuğun işitme kaybı yaşama şansını artıracabilecek şeylerden bazıları şunlardır:

- Genetik bir neden: Bebeklerde yaklaşık 2 işitme kaybı vakasından 1'i genetik nedenlere bağlıdır.

İşitme kaybının genetik bir nedeni olan bazı bebeklerde, işitme kaybı olan aile üyeleri de olabilir

- Bebeklerde görülen 4 işitme kaybı vakasından 1'i hamilelik sırasında annede görülen enfeksiyonlar, doğum sonrası komplikasyonlar ve kafa travmasından kaynaklanmaktadır. Örneğin, çocuk

o Doğumdan önce olduğu gibi enfeksiyona maruz kalmışsa

o Başı, yüzü veya kulakları normalden farklı bir şekle veya biçime sahipse

o İşitme kaybıyla ilişkili olabilecek nörolojik bir bozukluk gibi bir durumu varsa

o Beyin ve omurilik çevresinde menenjit adı verilen bir enfeksiyon vardı

o Hastanede kalmayı gerektiren kötü bir kafa yaralanması aldıysa

o İşitme kaybı ile doğan yaklaşık 4 bebekten 1'inin nedeni bilinmemektedir.

